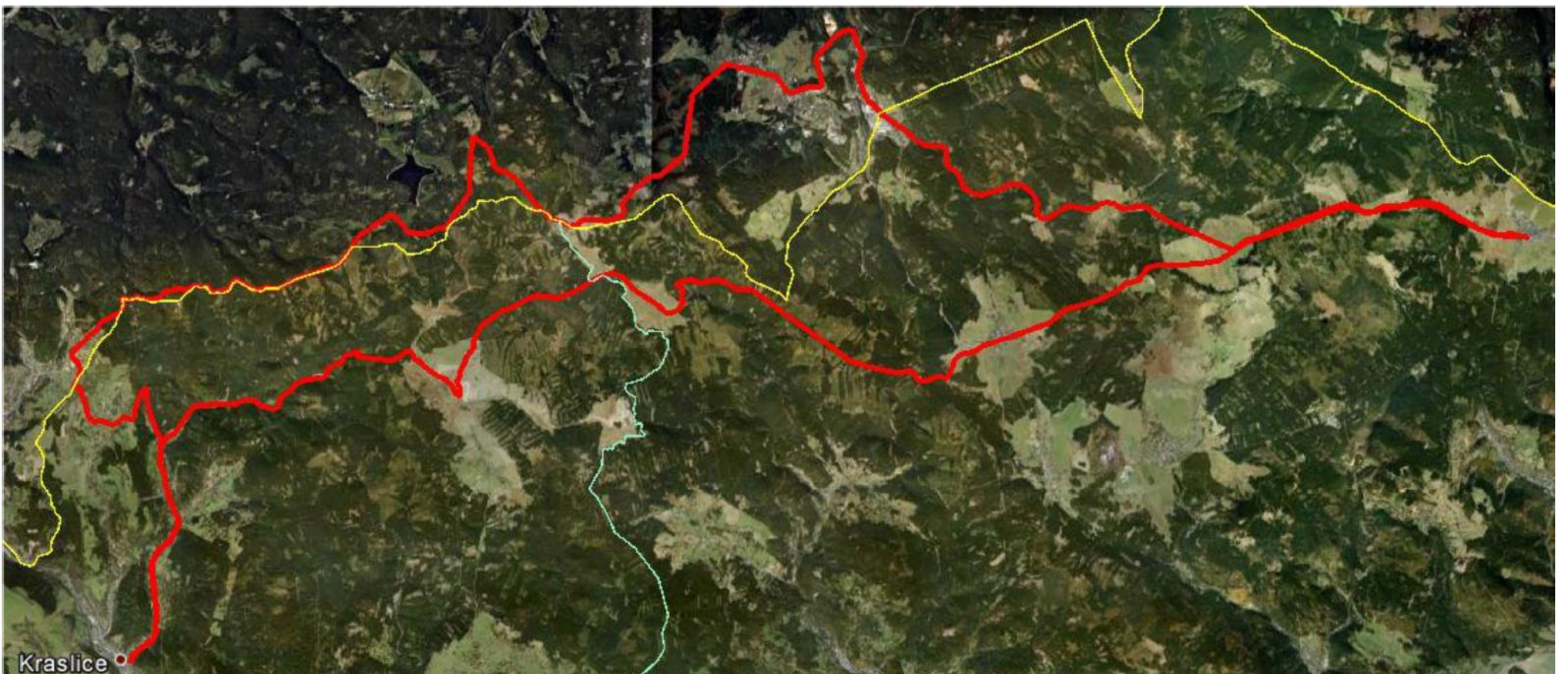


Tělocvičná jednota Sokol Kraslice Vás zve na 5. ročník cyklovýletu

Kraslice – Boží Dar – Kraslice

Trasa cyklovýletu vede krásnou krajinou Krušných hor. Z Kraslic na Boží Dar pojedeme po německé straně hranice, zpět se vracíme „českou variantou“ se zastávkou na doplnění energie v Horní Blatné. Stejně jako v předešlých ročnících bude možno absolvovat též krátkou trasu – z Kraslic cyklobusem na Boží Dar, zpět už vlastní silou. Převážná část trasy vede po zpevněných šterkových cestách, z části se jede i po asfaltu. Technicky není náročná a je možné ji absolvovat jak na horských, tak na crossových kolech.



KDY: 09.08.2014

dlouhá trasa: odjezd v 7.00 od budovy Sokolovny v Kraslicích

krátká trasa: odjezd v 9.08 cyklobusem z autobusového nádraží v Kraslicích

KUDY: přes hory a doly (viz výše)

KOLIK: dlouhá trasa: cca. 95 km a 1500 m převýšení

krátká trasa: cca 40 km a 440 m převýšení

POZN: Akce se koná za každého počasí. Nejde o závod, jede se tempem nejpomalejšího. Jízdenku na cyklobus Kraslice – Boží Dar (přestup v Nejdku) si zájemci musí zajistit sami. Další informace a nahlášení se (prosíme o uvedení trasy) na níže uvedené adrese.

KONTAKT: sokolkraslice@email.cz