

## Dvojazyčný cyklovýlet přes Smrčiny a podél Ohře

Selb - U příležitosti akčního dne v rámci „Cross Border Challenge“ pořádá společnost Selb 2023 gGmbH v sobotu 14. května 2022 cyklistickou vyjížďku po okolí Schirndingu a Pomezí nad Ohří, která nabídne možnost překročit různé hraniční přechody.

Otevřené hranice v Evropě a oslava pádu železné opony - to jsou podněty pro „Cross Border Challenge“ - „Přeshraniční výzvu“ evangelické mládeže a dalších partnerů. V roce 2020 musel být projekt, který je mimo jiné financován Krajským spolkem mladistvých působícím v Horní Falci, kvůli pandemické situaci zrušen. Nyní se uskuteční.

V sobotu 14. května 2022 - u příležitosti akčního dne - se společnost Selb 2023 gGmbH zúčastní cyklistického výletu doprovázeného průvodcem a česko-německým překladatelem.

Cílem je povzbudit a přimět lidi k tomu, aby se vydali na cestu za objevováním zajímavostí ve své sousední zemi.

Zatímco v minulosti bylo překročení hranice do sousední země skutečnou výzvou a někdy i nebezpečným počinem, dnes máme možnost překračovat hranice volně a bez formalit. Přitom dojde k překročení hned několika různých hranic : Bavorsko - Česko, Horní Franky – Horní Falc a z různých stran řeky Ohře.

Kromě toho dojde k propojení paralelně konaných akcí - "Přeshraniční výzvy" a "Německočeských dnů přátelství", které probíhají v Hofu. Zároveň se v rámci příprav na Bavorsko-české týdny přátelství 2023 bude jednat o náhradu za loňskou zrušenou cyklotour.

Přeshraniční cyklotrasa povede ze Schirndingu přes Hohenberg an der Eger, Pomezí nad Ohří a Pechtnersreuth zpět do Schirndingu. Účastníci se dozvědí zajímavosti o historii pohraničí, o současných plánech na vybudování Chebské cyklostezky a mnoho dalšího. Výklad bude překládán do češtiny nebo němčiny kvalifikovaným překladatelem.

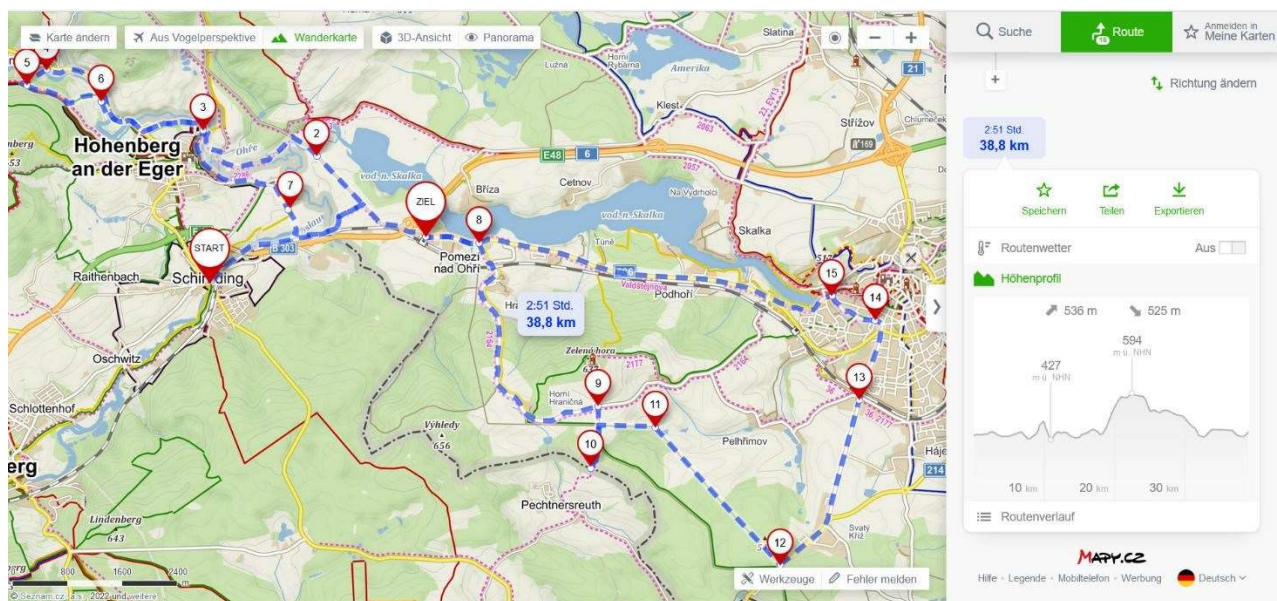
Sraz na cyklotour je 14.05.2022 v 10.45 hodin na vlakovém nádraží v Schirndingu. Příjezd vlakem je možný z Hofu/Rehau/Selb/Aše/Františkových Lázní/Chebu. Účastníci, kteří přijedou vlakem z Marktredwitz, se mohou připojit ke skupině v Pomezí nad Ohří přibližně v 11.25 hodin. Nejprve prozkoumají stezky proti proudu řeky na obou stranách Ohře. Kolem 13.00 hodin bude možné poobědvat v restauraci v Pomezí nad Ohří. Vyjížďka pak směřuje k Bismarckově rozhledně s odbočkou do Horní Falce. Poté trasa pokračuje po bývalém hraničním bezpečnostním pásmu k památníku obětem železné opony a následně do luhu řeky Ohře v Chebu.

Celá trasa je dlouhá asi 40 kilometrů, převýšení je asi 500 metrů a čistá doba jízdy je asi 3,5 hodiny. Příjezd do Pomezí nad Ohří je plánován na 17.00 hodinu, příjezd do Schirndingu v 17.30 hodin. Z obou nádražních stanic budou dále pokračovat vlakové spoje do Chebu/Aše/Hofu a Marktredwitz.

Přihlásit se můžete do soboty 11.30 na adrese [info@selb23.de](mailto:info@selb23.de).

Tým Selb 2023 se těší na všechny účastníky, kteří si přijdou zajezdit na kole v rámci této vzrušující a zábavné akce konané při příležitosti Cross Border Challenge.

## Trasa:



© mapy.cz